



2009年04月01日
P. 23 (01)

授課教師：松果（振法法師）

松果·果子 www.cone.com.tw

六妙法門析津

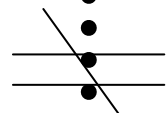
天台析津





Zen03_p-88

厭世



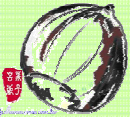
厭心

出離

追求更大更究竟的善

消極

積極



p- 23-L-15

當分別智愈高，愈可見得微細差別，
卻也更能知道差別之間轉變的可能性。
隨分別智提高，分別心逐漸弭然。

p- 24-L-5

四諦各具四行相：

苦：非常、苦、空、無我

集：因、集、生、緣

滅：滅、靜、妙、離

道：道、如、行、出



p-27

若於最後「非非想定」能覺知非是涅槃，是人必定得三乘道。何以故？此^(非想非非想定)定陰界入和合故有，虛誑不實，雖無羸煩惱，而亦成就十種細煩惱。知已破折，不住不著，心得解脫，即證三乘涅槃。故此義如：須跋陀羅，佛教斷非非想處惑，即便獲得阿羅漢果。

十想 → 十種細想

↑
唯慧破析



演出者



Green 綠

不淨



Red 紅

安般



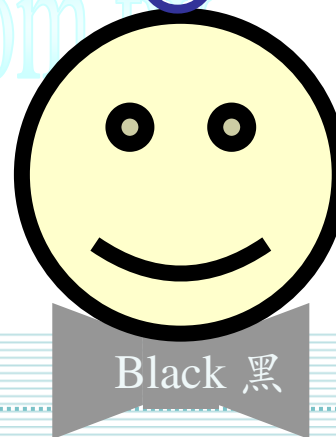
待出場



Blue 藍



Yellow 黃



Black 黑